



MAISON LA TRÉMIÈRE BLEUE - LES MATHES - LA PALMYRE

MAISON LA TRÉMIÈRE BLEUE

Location de Vacances pour 6 personnes aux Mathes,
La Palmyre

<https://latremierebleue-lapalmyre.fr>

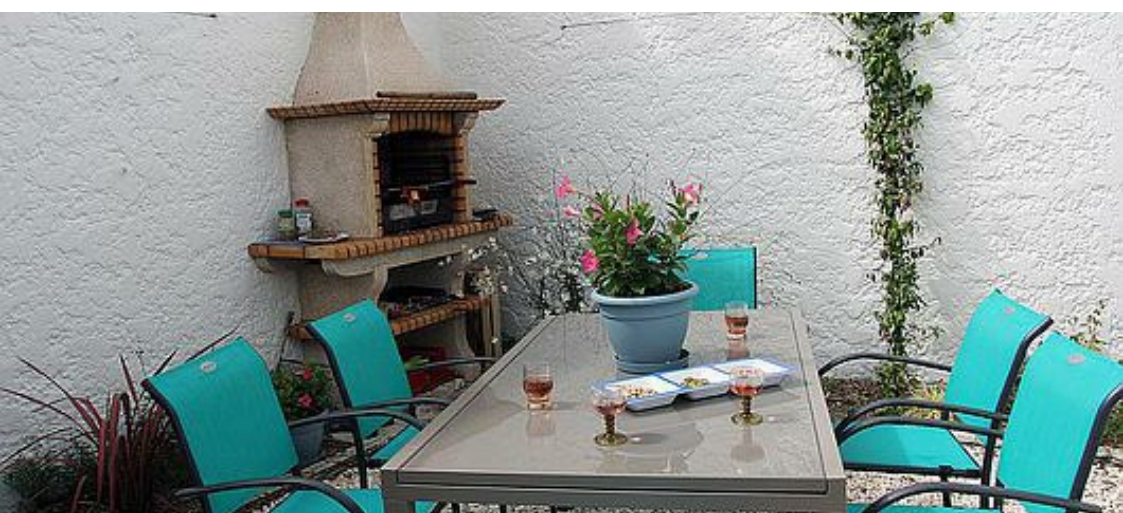


Philippe LEROUX

+33 6 32 54 17 35

A Maison La Trémière Bleue - Les Mathes
- La Palmyre : 89 Les Trémières, LA PALMYRE
17570 LES MATHES





Maison La Trémière Bleue - Les Mathes - La Palmyre



House



6

personnes
(Maxi: 6 pers.)



3

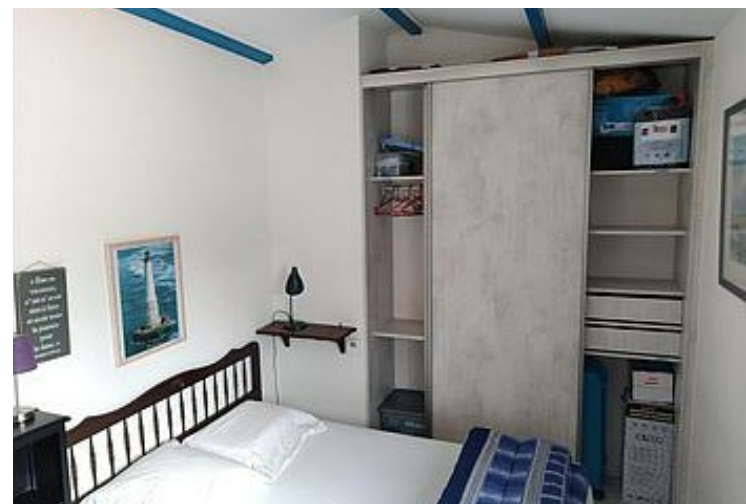
chambres

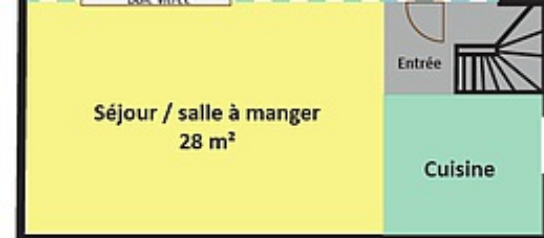


80

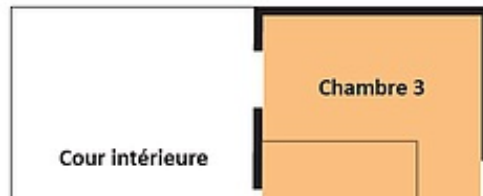
m²

In a set of adjacent villas, with patios, private parking, about 300m from the sea, right next to tennis courts and shops, Mr LEROUX offers you a vacation home with a pleasant sunny courtyard ideal for outdoor dining. You may serenely park your vehicle on your parking area and a shelter for 5 bicycles is at your convenience. The accommodation is wired with fiber, and is equipped for young children with a high chair, a folding bed and a booster seat and there is 2 toilets. Board games and beach games, as well as a mini-table tennis table and a mini-billiard table will delight the whole family.





1er étage



Pièces et équipements

<i>Bedrooms</i>	Bedroom(s): 3 Bed(s): 5	including bed(s) for 1 pers.: 3 including bed(s) for 2 pers.: 2
<i>Bathrooms / Shower room</i>	Bathroom with bathtub Bathroom (s) (with bath): 1	Hair dryer
<i>WC</i>	WC: 1 Separate WC	
<i>Kitchen</i>	Kitchen Combined freezer Microwave oven	Plancha Oven Dishwasher
<i>Other rooms</i>	Sitting room	
<i>Media</i>	Cable / satellite Wifi	TV
<i>Other equipment</i>	Private washing machine	Ironing equipment
<i>Heating / Air conditioning</i>	Heating	
<i>Outside</i>	Abri couvert Barbecue Garden Lounge	Shelter for bike Yard Closed ground
<i>Various</i>		

Infos sur l'établissement



Common



Activities



Réseaux

Internet access
wired



Stationnement

Parking

Private parking



Services

Rental of bed linens and /or
towels
optional



Outdoors

-mini- table de ping-pong

A savoir : conditions de la location

Arrival Arrival between 5pm and 8pm
please contact in advance
P-I-C (concierge service)
Tel : 06 75 98 03 04
Email: contact@p-i-c.fr

Departure leaving the rental property at 10h max ;

Spoken language(s) English French

Cancellation/P repayment/Deposit deposit = €800

Accepted payment methods

Breakfast included , not an additional option

Cleaning

Sheets and Linen Optional, see PIC concierge service

Children and extra beds Baby bed
Recommended: bring a baby bed mattress

Pets Pets are not allowed.

Tarifs (au 18/02/24)

Maison La Trémière Bleue - Les Mathes - La Palmyre

Tarifs en €:	Tarif 1 nuit en semaine (L, M, M, J, D)	Tarif 1 nuit en weekend (V ou S)	Tarif 2 nuits weekend (V+S)	Tarif 7 nuits semaine
du 20/04/2024 au 29/06/2024				770€
du 29/06/2024 au 31/08/2024				1050€
du 31/08/2024 au 30/11/2024				770€

Mes recommandations

À faire sur place

Découvrir la destination

OFFICE DE TOURISME COMMUNAUTAIRE ROYAN ATLANTIQUE
WWW.ROYANATLANTIQUE.FR



L'Écume

☎ 06 78 41 64 24

25 boulevard des Trémières

0.3 km
📍 Les Mathes



Venez déguster la grande variété de pizzas, Les salades, grillades, galettes, hamburgers et desserts faits "maison" sont également réalisés à base de produits frais et locaux de qualité.



Le Bistrot du Phare

☎ 05 46 23 43 62

179 avenue de la Grande Côte

6.4 km
📍 Saint-Palais-sur-Mer



Le restaurant le Bistrot du Phare est situé face au Phare de Cordouan et offre une vue imprenable sur l'estuaire, et la pointe du Médoc. Isabelle et Eric vous y accueillent avec leur équipe toute l'année.



Crêperie Les Quimeroises

☎ 05 46 23 28 41

3 place de l'Océan

🌐 <https://www.les-quimeroises.com/>

9.2 km
📍 Saint-Palais-sur-Mer



Sur leur terrasse fermée et chauffée, vous dégusterez les délices de la Bretagne Sud tout au long de l'année comme en Cornouaille.



Chez Gaby

☎ 05 46 36 01 47

La Grève

🌐 <http://www.restaurant-chez-gaby.com/>

10.9 km
📍 La Tremblade



Depuis 1961, le restaurant « Chez Gaby », situé au milieu des cabanes ostréicoles du bassin de Marennes-Oléron, vous propose ses poissons, coquillages et crustacés, sur la grève abandonnée, par vents et marées...



Courts de Tennis

☎ 06 12 06 51 34

Allée des Dunes

🌐 <https://tennispalmyre.fr/>

0.3 km
📍 Les Mathes



Le tennis club Les Mathes - La Palmyre dispose de 11 cours en béton poreux divisés sur 3 sites : - Les Trémières, Allée des dunes - Le lac, Avenue des alouettes - Mairie Les Mathes, Rue des demoiselles

Mes recommandations (suite)

À faire sur place

Découvrir la destination

OFFICE DE TOURISME COMMUNAUTAIRE ROYAN ATLANTIQUE
WWW.ROYANATLANTIQUE.FR



Base Nautique La Palmyre

☎ 05 46 22 53 03

Esplanade de Bonne Anse Port de La Palmyre

🌐 <http://www.basenautiquelapalmyre.co>

0.5 km

📍 Les Mathes



La Baie de Bonne Anse est le spot le plus réputé de la région pour la pratique de la planche à voile, du wingfoil, du kayak et du stand-up paddle car grâce à un immense banc de sable, le spot est protégé de la houle de l'Atlantique.



PR N°1 - Saint-Palais-sur-Mer

☎ 05 46 08 21 00

Avenue de la Grande Côte (départ)
Parking de la Grande Côte

🌐 <https://royanatlantique.loopi-velo.fr/pa>

6.3 km

📍 Saint-Palais-sur-Mer



Au départ de Saint-Palais-sur-mer, du parking de la grande côte, un itinéraire entre océan, sable, blockhaus, forêt domaniale et au cœur de la ville.



Itinéraire VTC N°1 - La Vélodyssée ®

☎ 05 46 08 21 00

Pointe du Mus de Loup (départ)

🌐 <https://sports-nature.agglo-royan.fr/ve>

12.4 km

📍 La Tremblade



Depuis le 30 juin 2012, vous pouvez parcourir la plus longue véloroute de France (1256 km) qui traverse 3 régions, 10 départements et notre territoire Royan Atlantique : La Vélodyssée ®.



Point de vue - Le parking de la Grande Côte

☎ 05 46 08 21 00

Avenue de la Grande Côte

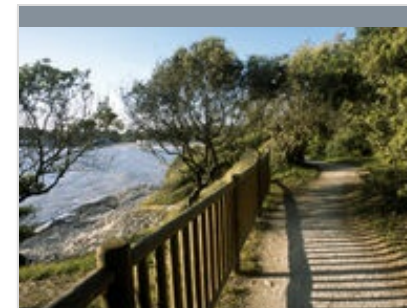
🌐 <https://www.royanatlantique.fr/2018/0>

6.3 km

📍 Saint-Palais-sur-Mer



Point de vue sur la Grande Côte.



Le Sentier des Douaniers

☎ 05 46 23 53 00

La Corniche

🌐 <https://www.stpalaisurmer.fr/mes-loisirs>

10.2 km

📍 Vaux-sur-Mer



De la corniche nord de Pontailac à la plage de Nauzan, la ville de Vaux-sur-Mer est bordée par un chemin littoral de 3,5 km, appelé le Sentier des Douaniers.

Mes recommandations (suite)

À faire sur place

Découvrir la destination

OFFICE DE TOURISME COMMUNAUTAIRE ROYAN ATLANTIQUE
WWW.ROYANATLANTIQUE.FR



Phare de La Coubre

☎ 05 46 06 26 42

Lieu-dit La Coubre (D25)

🌐 <https://www.pharedelacoubre.fr/>

3.9 km

📍 La Tremblade



Le Phare de La Coubre est situé sur la commune de La Tremblade, à l'extrémité nord de l'estuaire de la Gironde, le plus vaste d'Europe. Cette sentinelle de la mer joue un rôle fondamental pour le trafic maritime dans cette partie mouvementée de la côte.



Huitres Geay

☎ 05 46 36 28 29

Rue des Brunettes

🌐 <https://www.huitres-geay.fr/>

11.1 km

📍 La Tremblade



Nous vous invitons à venir découvrir les Huitres Geay, entreprise familiale depuis cinq générations basée entre Marennes et l'île d'Oléron.

Mes recommandations (suite)

À faire sur place

Découvrir la destination

OFFICE DE TOURISME COMMUNAUTAIRE ROYAN ATLANTIQUE
WWW.ROYANATLANTIQUE.FR



 : Restaurants  : Activités et Loisirs  : Nature  : Culturel  : Dégustations

